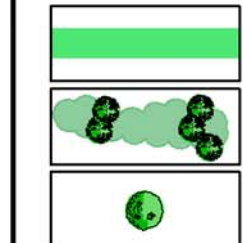


ZEICHENERKLÄRUNG

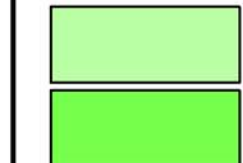
BESTAND:

Realnutzung und Biotoptypen (gem. Biotoptypenkatalog des LUWG, geordnet nach Formationen)

B Gehölze:



E Grünland:



F Gewässer:



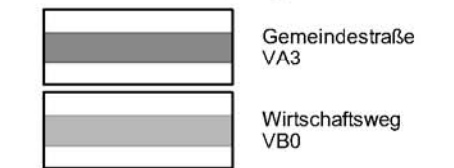
H anthropogene Biotope:



S Siedlungsgebiete:



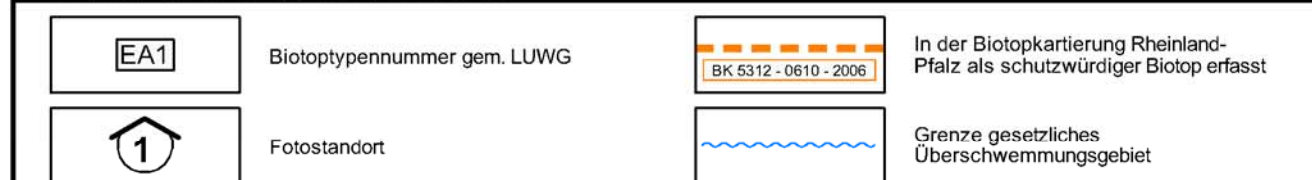
V Verkehrswege:



ZUSATZMERKMALE:

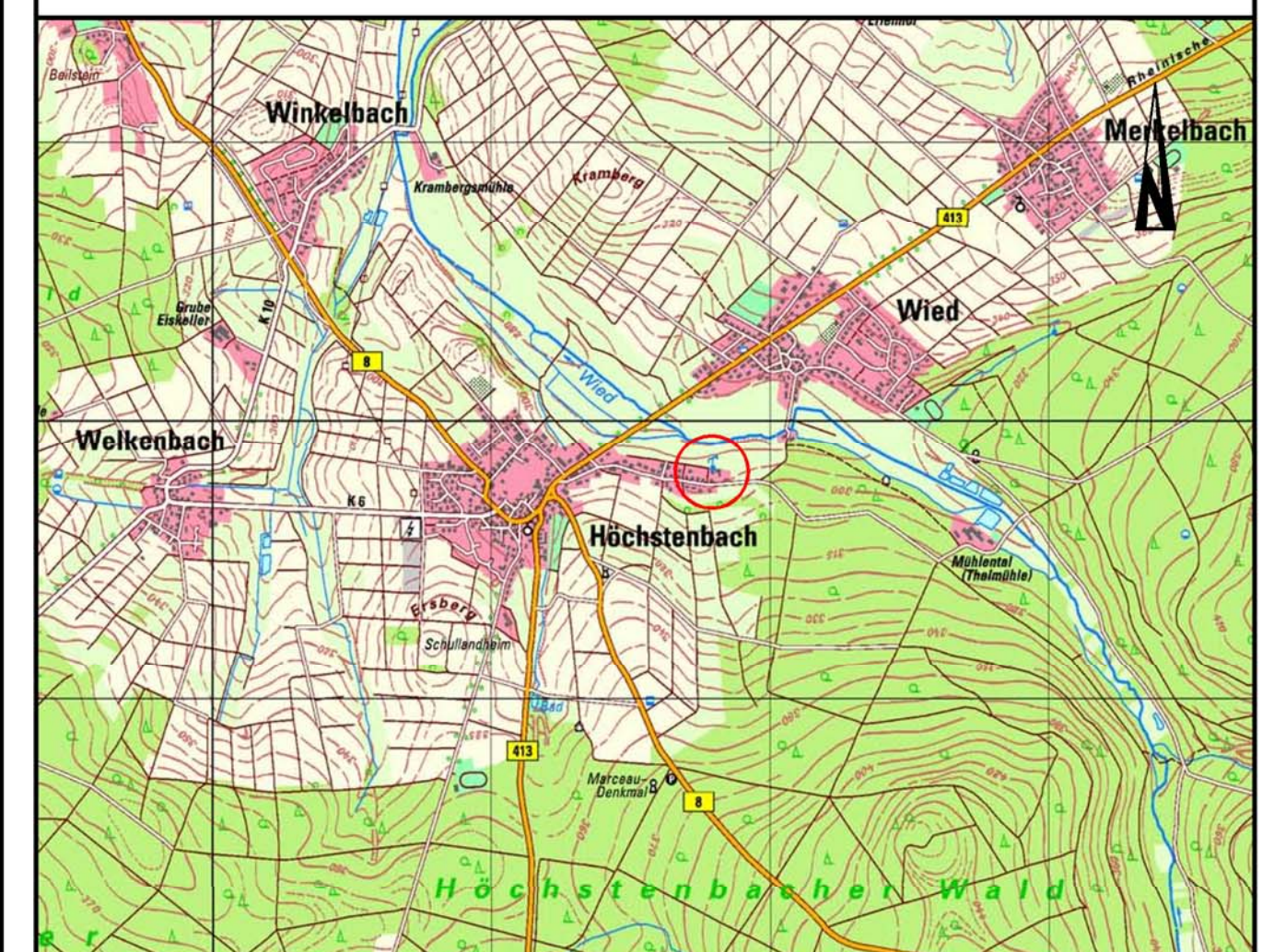
Nutzungseigenschaften sth extensiv genutzt

SONSTIGE PLANZEICHEN:



Übersichtskarte

M. 1 : 25.000



Ortsgemeinde Höchstbach

Verbandsgemeinde Hachenburg



Dipl. Geograph Markus Kunz
Büro für Regionalberatung,
Naturschutz und Landschaftspflege
Friedrichstraße 4, D-57627 Hachenburg,
Tel. / Fax.: 02662 / 944428,
email: Markus.Kunz.BRNL@t-online.de

Schmidt
Freiraumplanung

Dipl.-Ing. Stefan Schmidt
Landschaftsarchitekt
Friedrichstraße 4
D-57627 Hachenburg
Telefon (02662) 94 44 27
Telefax (02662) 94 59 62
schmidt-plan@t-online.de

Landschaftspflegerischer Begleitplan
zum Bebauungsplan Gewerbegebiet
"Im Bongert"

- Bestandsplan Biotoptypen -

Anlage	19,1
Blatt Nr.	1
Projekt-Nr.	0197
bearbeitet	M. Kunz
gezeichnet	S. Kunz
Bk.dwg	
Maßstab	1 : 1.000

Hachenburg, März 2014

Für die Planung:

Höchstenbach,

Für die Ortsgemeinde: