

1



2



3



ZEICHENERKLÄRUNG

BESTAND:

Realnutzung und Biotoptypen (gem. Biotoptypenkatalog des LUWG, geordnet nach Formationen)

Offenland:

Grünland mittlerer Standorte
mäßig intensiv genutzt
EA1, stj

Gehölze / Krautbestände:

Einzelbäume / Obstbäume
BF4

Siedlungsabhängige Gebiete:

Wohngebiet / Hausgärten
HN1

ZUSATZMERKMALE:

Nutzungsintensität: stj mäßig intensiv genutzt

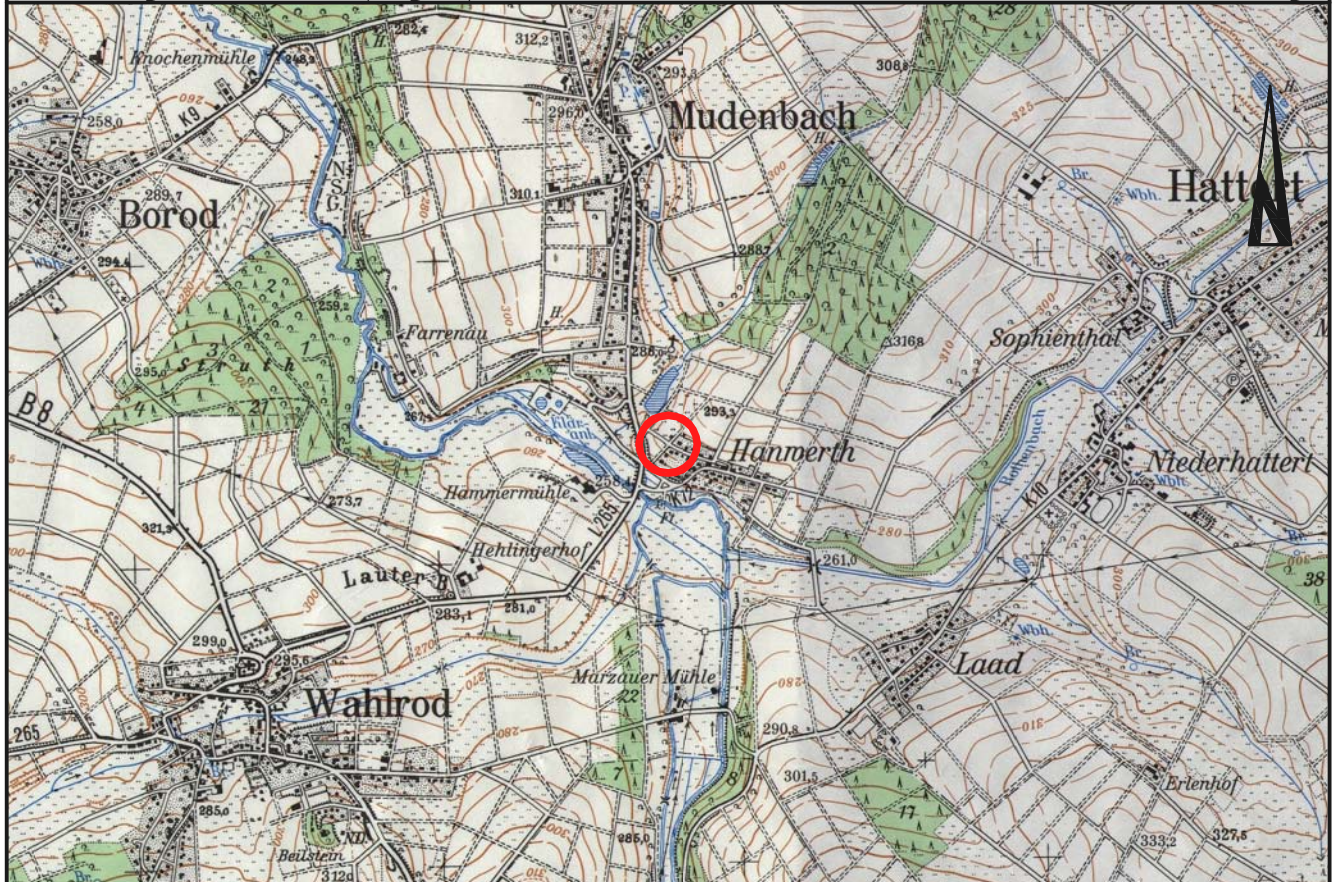
SONSTIGE PLANZEICHEN:

- EA1: Biotoptypennummer gem. LUWG
- Räumliche Grenze des Geltungsbereiches der Abrundungssatzung
- Fotostandort
- Straßen, Wege bituminös
- Laub-, Obst-, Nadelbaum
- Ziergehölze
- Gartenland

0m 5m 10m 25m 50m

Übersichtskarte

Auszug aus der Topographischen Karte 1: 25.000 Nr. 5213 Hachenburg



Ortsgemeinde Mudenbach
Verbandsgemeinde Hachenburg

BÜRO FÜR INGENIEUR- UND UMWELTPLANUNG GMBH

- Beratende Ingenieure -

57627 Hachenburg/Ww

Barrwiese 3

Telefon 02662/9542-0

Fax 02662/954299

E-Mail buero@iu-plan.de

Schmidt
Freiraumplanung
Dipl.-Ing. Stefan Schmidt
Landschaftsarchitekt

Friedrichstraße 4
D-57627 Hachenburg
Telefon (02662) 94 44 27
Telefax (02662) 94 59 62
schmidt-plan@t-online.de



**Abrundungssatzung der
Ortsgemeinde Mudenbach,
Ortsteil Hanwerth
(Flur 35, Parzelle 7/1 und 7/2)**

**Landespflegerischer Planungsbeitrag
Bestandskarte Biotoptypen**

Hachenburg, März 2011
zuletzt geändert: Dezember 2011
Für die Planung:

Mudenbach,
Für die Ortsgemeinde:

Anlage

Blatt Nr.

Projekt-Nr. 1128

bearbeitet sts

gezeichnet sk

Datei BK-1dwg

Maßstab 1 : 500

