




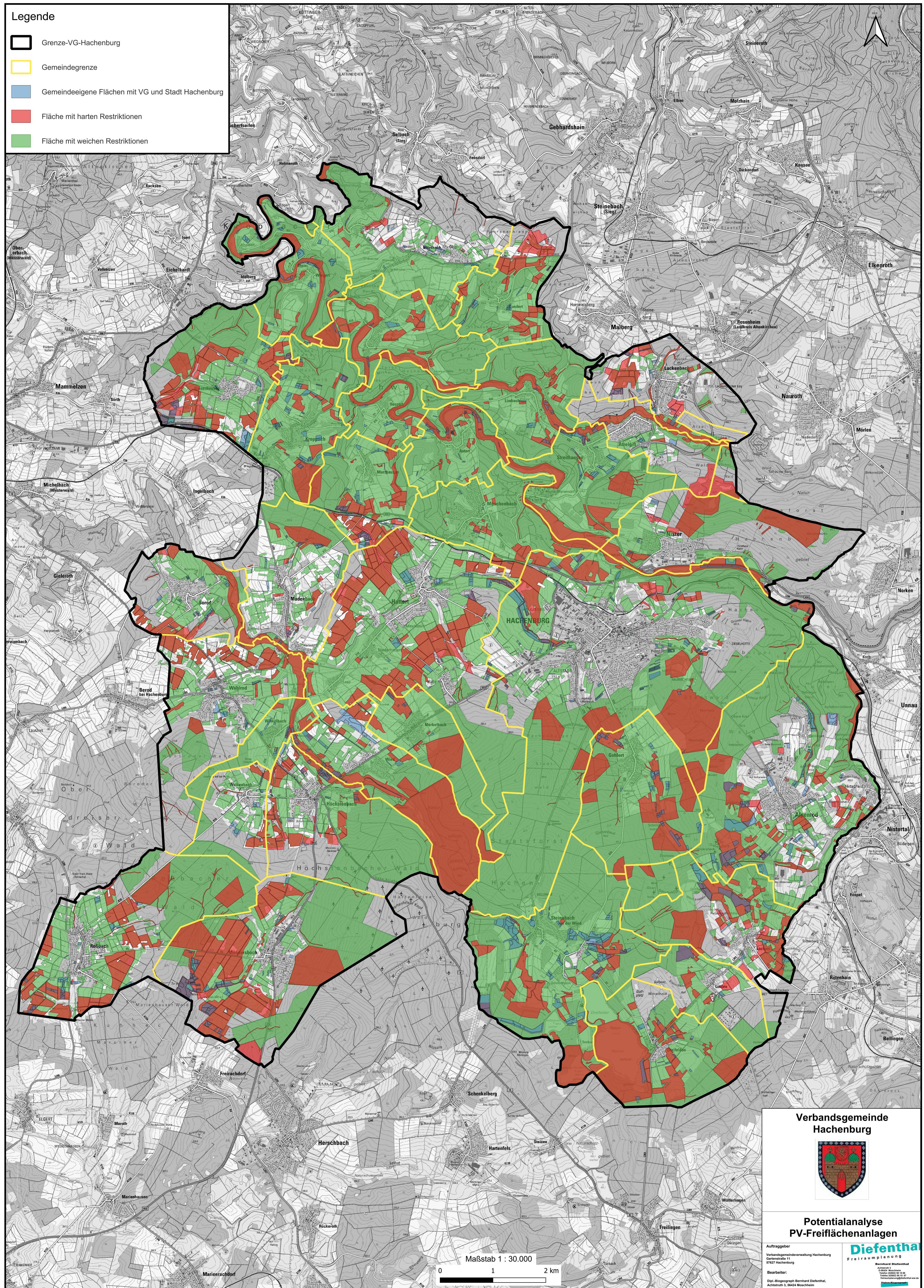


Legende

-  Grenze-VG-Hachenburg
-  Gemeindegrenze
-  Gemeindeeigene Flächen mit VG und Stadt Hachenburg
-  Fläche mit harten Restriktionen
-  Fläche mit weichen Restriktionen



Verbandsgemeinde Hachenburg



Potentialanalyse PV-Freiflächenanlagen

Maßstab 1 : 30.000

0 1 2 km

Auftraggeber
Verbandsgemeindeverwaltung Hachenburg
Gartenstraße 11
57427 Hachenburg

Bearbeiter:
Dipl.-Geograph Bernhard Dieffenthal,
Achtstr. 3, 56424 Moschheim

Dieffenthal
Freiraumplanung
Bernhard Dieffenthal
Achtstr. 3
56424 Moschheim
Telefon (02602) 91 15 10
www.dieffenthal.de